

HUMMEL

BAUUNTERNEHMEN



*BAUEN - Individuell
mit Festpreisgarantie*

175.000 € incl. MWST



Von-Andrian-Straße 1 ■ 92287 Schmidmühlen

Telefon 0 94 74 / 95 11 30 ■ Fax 95 14 39

mail@hummel-bauunternehmen.de ■ www.hummel-bauunternehmen.de

Die Ausstattung Ihres Festpreishauses

Die Ausstattung für
175.000 €

Planung:

- Erarbeiten der Vorentwürfe nach Ihren Wünschen und Vorstellungen
- Erstellen der Genehmigung und Werkplanung
- Baubetreuung vom Rohbau bis zum Einzug
- Schlussabnahme Ihres Wohnhauses

Erdarbeiten

- Aushub der Baugrube und Material seitlich lagern
- Hinterfüllung des Kellers mit dem Aushubmaterial
- Einbringen einer Kapillarbrechenden Schicht

Entwässerungsarbeiten

- Verlegen der Schmutz- und Regenentwässerung
- Einbau eines Revisionschachtes auf Ihrem Grundstück
- Anschluss ans öffentliche Kanalnetz

Beton- Stahlbetonarbeiten

- Einbringen einer Stahlbetonbodenplatte
- Verlegen von massivem schalldämmenden Geschoßdecken

Außen- und Innenwände

- Außenmauerwerk durch porosierete Leichtziegel oder Liapormauersteine nach Wahl des Bauherrn, geklebt oder vermauert
- Dieser Wandaufbau gewährleistet gute Werte hinsichtlich der Wärmespeicherung, Dampfdiffusion, Schalldämmung und bietet ein sehr angenehmes Wohnklima
- Abdichten der Kellerwände gegen nicht drückendes Wasser sowie anbringen einer 6 cm starken Wärmedämmung

Kamin

- zweizügiger raumluftunabhängiger Schornstein zum Anschluss eines Holzofens

Zimmerer- und Dachdeckerarbeiten

- Erstellen eines Holzpfettendachstuhls
- Aufbringen der Dachschalung und der dampfdiffusionsoffenen Unterspannbahn
- Dacheindeckung erfolgt mit Braas Harzer Pfannen, Farbe nach Wahl
- Spenglerarbeiten wie Dachrinnen, Fallrohre, Wandanschlussbleche und Kaminverkleidung werden in Titanzink ausgeführt

Treppenanlagen

- Treppen aus Stahlbeton von KG bis OG mit Fliesen belegt und gemauerten Brüstungsgeländer sowie Brüstungsabdeckung aus Holz oder Marmor
- Alternativ Holztreppe nach Wahl

Fenster und Fenstertüren

- hochwertige Kunststofffenster im Farbton weiß mit Wärmeschutzverglasung
- alle Fenster und Türen mit einem Dreh-Kipp-Beschlag und umlaufender Zweigummilippendichtung
- Alufensterbänke außen in weiß mit seitlichem Kunststoffabschlussprofil
- Natursteinfensterbänke innen in edlem Naturstein
- alle Fenster und Fenstertüren erhalten Kunststoffrollläden sowie einen Gurtwickler

Innentüren

- hochwertige Röhrenspantüren in CPL-Beschichtung wahlweise Buche, Eiche, Ahorn weissgrau

- Handgerechte Drückergarituren wie Fabrikat Hoppe Edelstahl abgewinkelt

Heizungsinstallation

- Gasbrennwertherme Kombigerät mit Warmwasserspeicher
- Warmwasserzirkulation
- Flachheizkörper Kermit mit Wandanschluss und integriertem Thermostatventil
- Im Bad Design Heizkörper mit FBH

Sanitärinstallation

- Installation Kunststoffverbundrohr
- Duschwanne und Badewanne in Acryl Fabr. Derby Top
- Waschtisch, Handwaschbecken und Handtiefspülklosett aus Derby Top Serie
- Einhebelmischbatterie

Elektroinstallation

- in edler Ausführung Standard rein weiß, wahlweise Busch-Jäger, Gira
- ausreichend Lichtanschlüsse

Wand- und Bodenfliesen

- Hochwertige Wand- und Bodenfliesen im Bad und WC
- Wandfliesen im Bad raumhoch und im WC 1,50 m Höhe
- Im Wohnbereich werden Diele, Küche und Speis gefliest mit den passenden Sockelleisten
- Im Bereich der Arbeitsplatte Küche 60 cm Fliesenspiegel

Bodenbeläge

- Restliche Wohnbereich wahlweise Teppich oder Laminat einschl. der Sockelleiste
- Kellergeschoß: Diele, Heiz- und Waschraum gefliest

Malerarbeiten

- Wände und Gipskartonflächen innen erhalten einen weißen wischfesten Anstrich
- Stahlbetondecke im EG in Raufaseroptik gestrichen
- Dachüberstände in Holzlasuranstrich

Trockenbau und Wärmedämmung

- Einbringen einer 20 cm starken Mineralfaserdämmung als Vollsparrendämmung sowie Dampfsperre
- verkleiden der Dachschräge mit 12,5 mm starken Gipskartonplatten
- Stoßfugen werden gespachtelt und malerfertig geschliffen

Estrich

- Einbringen eines schwimmenden Estrichs mit Wärme- und Trittschalldämmung in allen Wohnräumen

Innenputzarbeiten

- Einbringen eines mineralischen Kalkgipsputzes, Oberfläche gefilzt
- alle Feuchträume erhalten einen Kaltzementputz

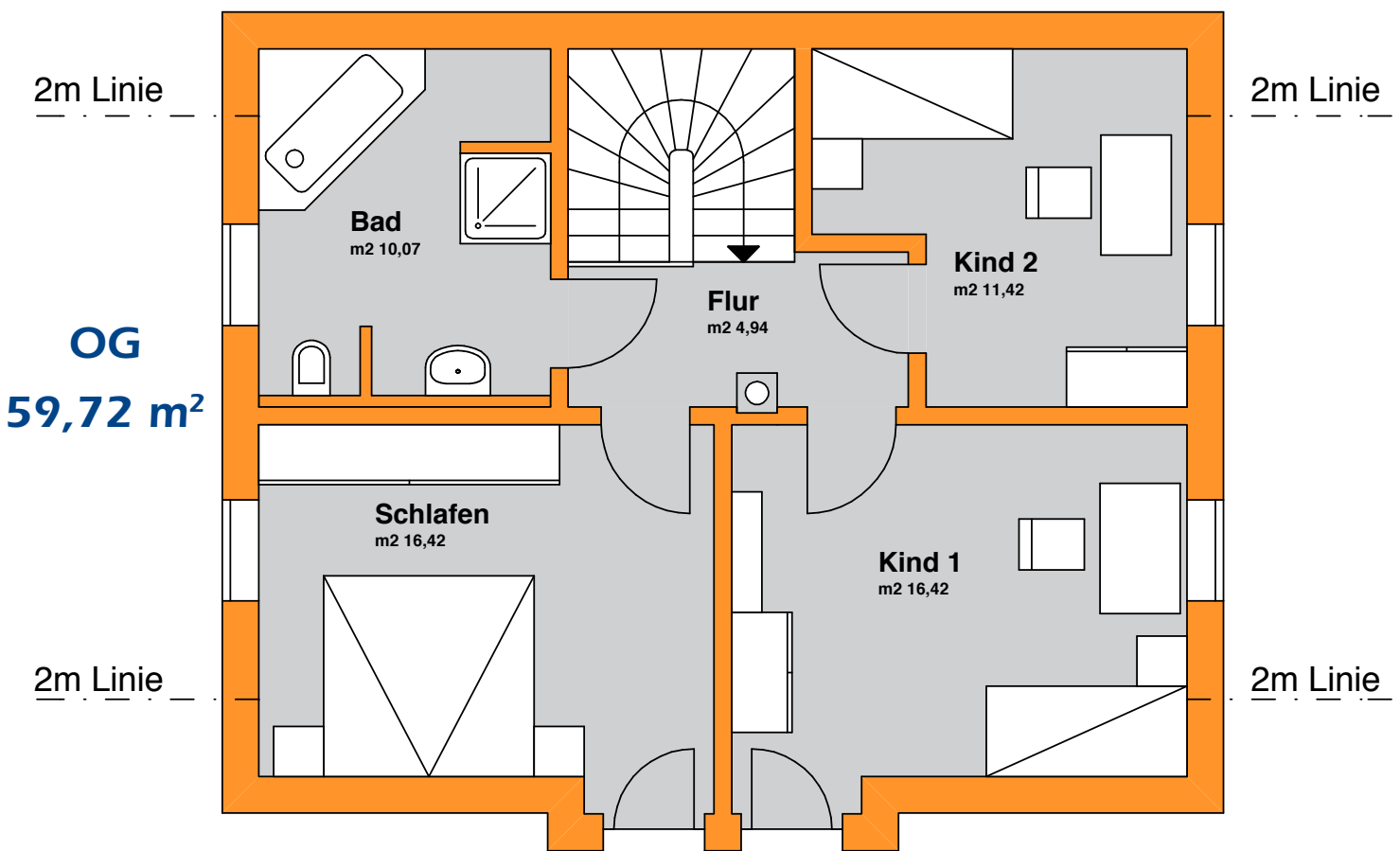
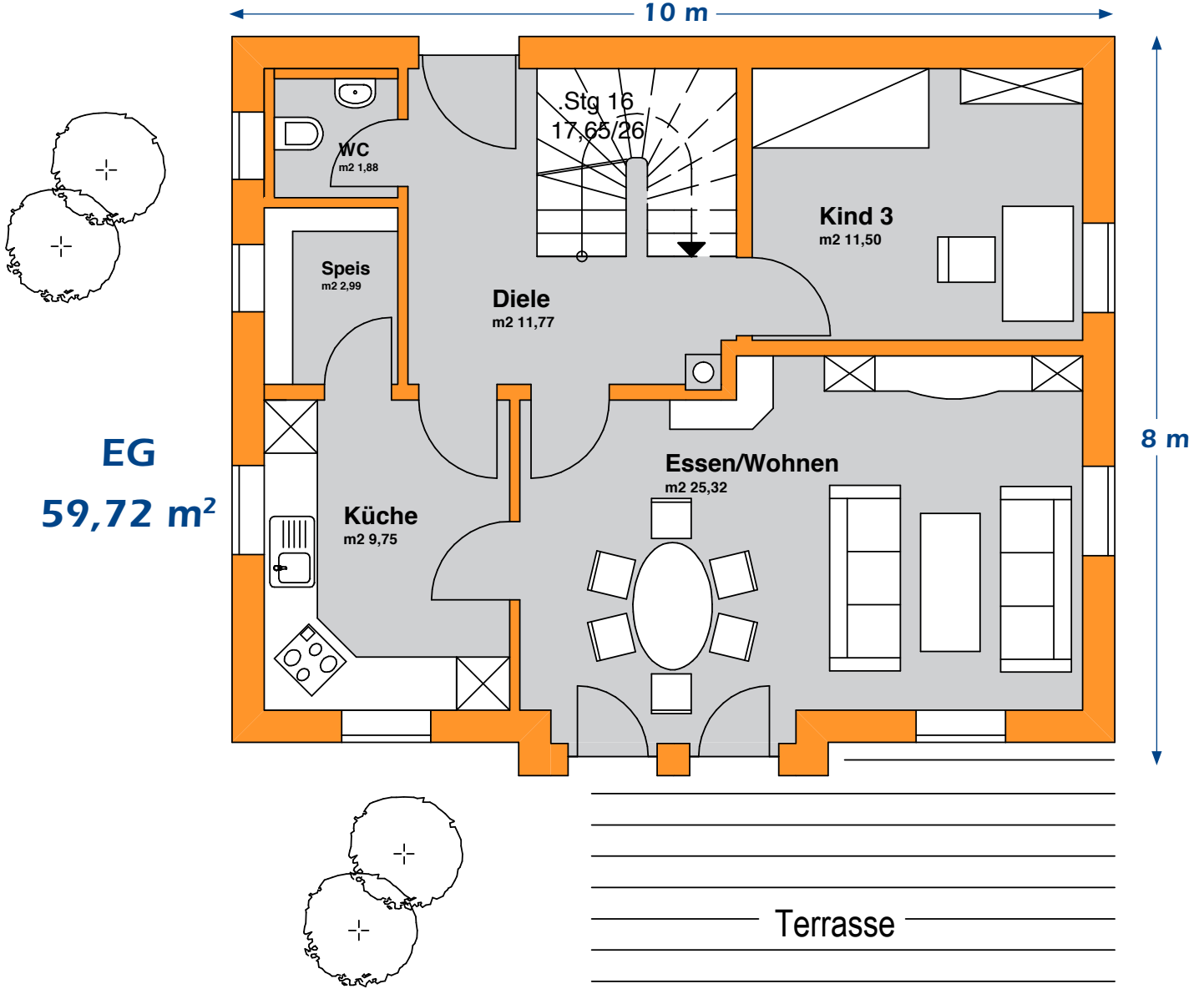
Außenputzarbeiten

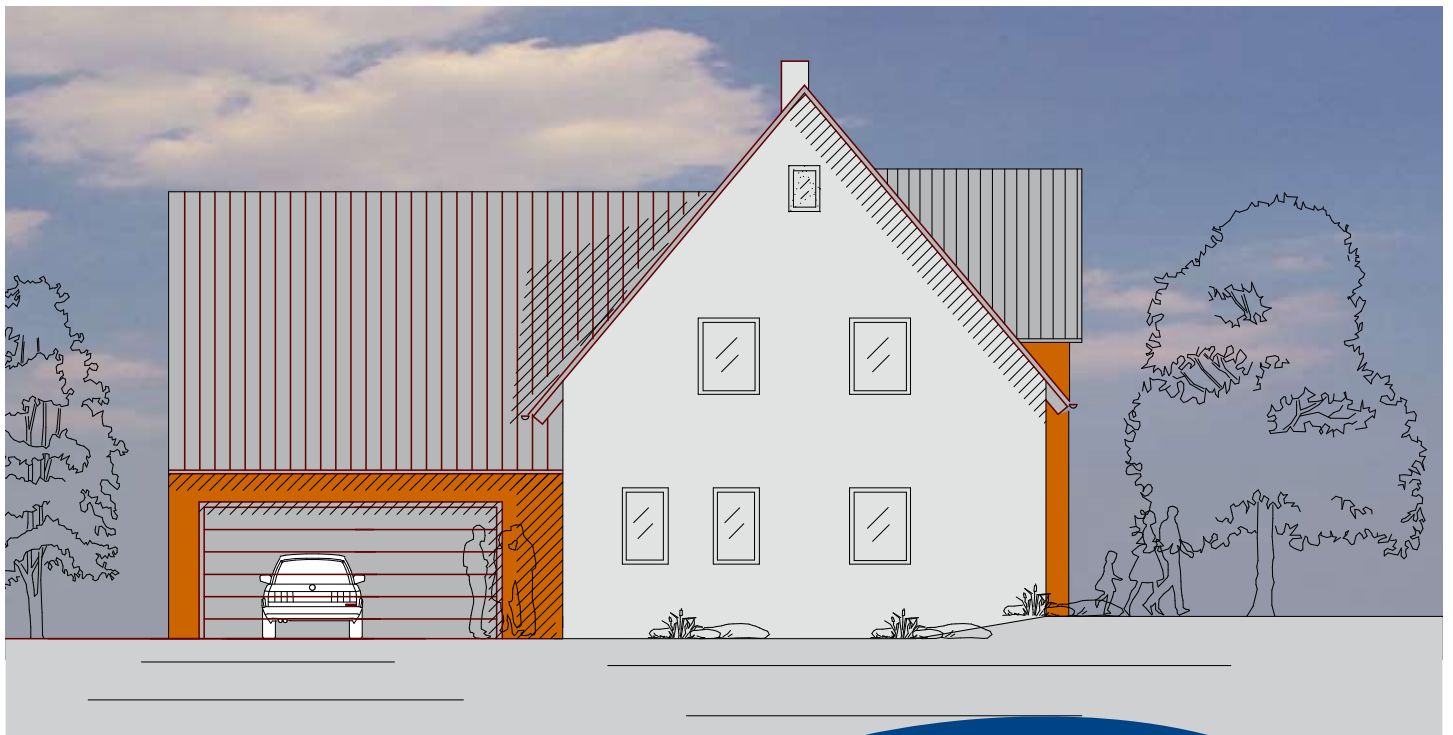
- wird als zweilagiger Außenputz mit Leichtputz ausgeführt
- Oberputz kommt als durch gefärbter Strukturputz zur Ausführung

Keller

- das Haus ist komplett unterkellert
- der Keller ist komplett ausgebaut







Auf Wunsch mit
angebauter Garage für
207.000 € incl.
MWST

